



PENINA HOTEL
& GOLF RESORT

★ ★ ★ ★ ★

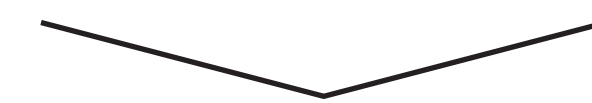


MICE 2020
WWW.PENINA.PT



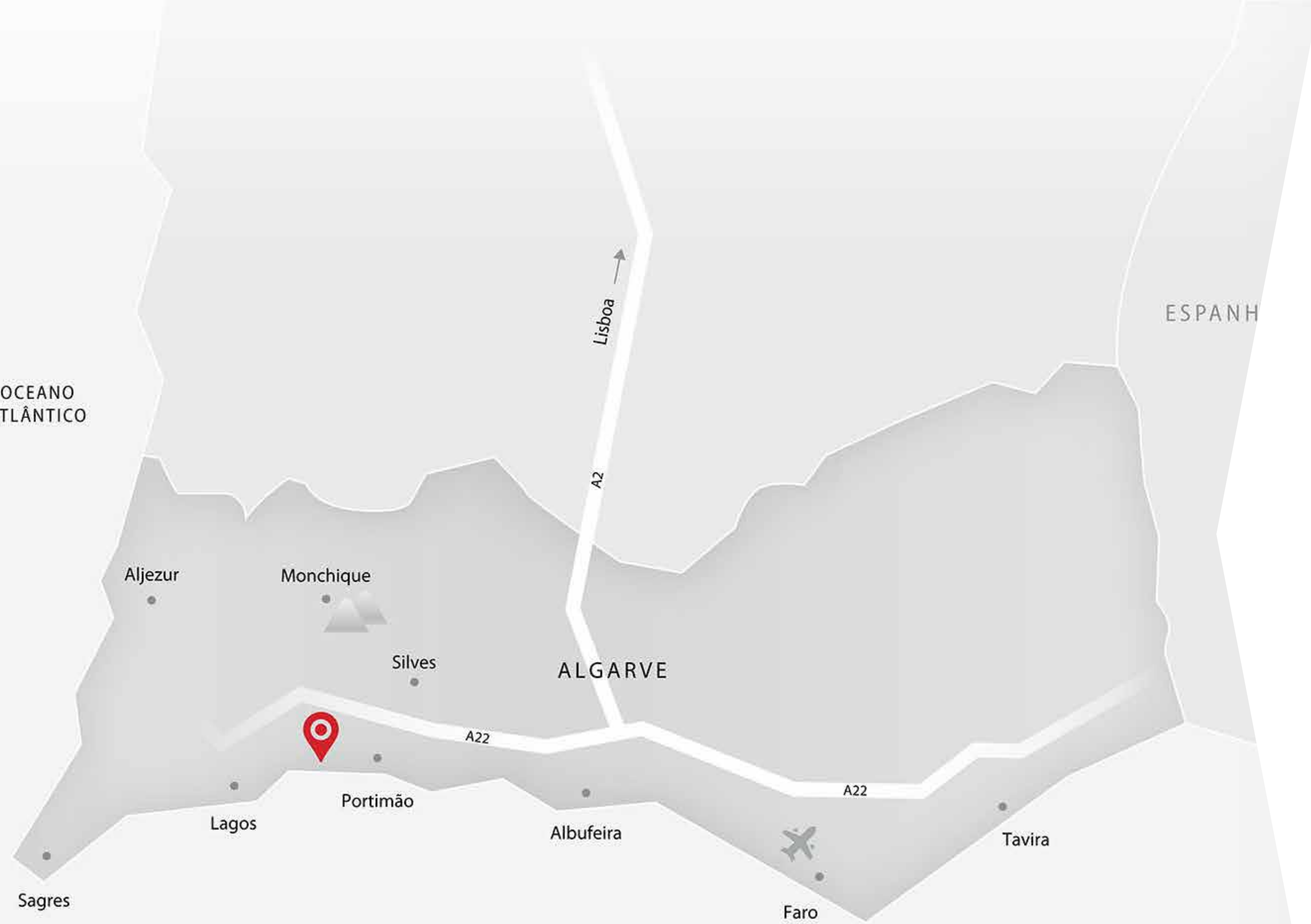
PENINA HOTEL
& GOLF RESORT

★ ★ ★ ★ ★



Situado numa propriedade de 360 hectares de jardins perfeitos e beleza natural, o Penina Hotel & Golf Resort é o berço do golfe no Algarve e dez vezes anfitrião do Open de Portugal. Com três campos de golfe – incluindo o primeiro campo de 18 buracos do Algarve – este hotel de cinco estrelas oferece um serviço ao mais alto nível com o reconhecido charme português e um golfe excepcional. Perfeito para férias tranquilas, em família, a dois ou com amigos. É um hotel ideal para eventos empresariais.

OCEANO ATLÂNTICO



PENINA HOTEL
& GOLF RESORT

Distâncias Principais

Aeródromo Municipal	3 km
Alvor	5 km
Portimão	5,5 km
Praia de Alvor	7 km
Autódromo do Algarve	10 km
Praia da Rocha	10 km
Centro de Congressos do Arade	11 km
Lagos	14 km
Estádio Algarve	62 km
Aeroporto Internacional de Faro	69 km
Espanha (Sevilha)	256 km
Lisboa	282 km

Pontos de Interesse



MONCHIQUE

CALDAS DE MONCHIQUE

A vila de Monchique situa-se em plena serra que lhe dá o nome, a cerca de 30 minutos de carro do hotel. Entre as principais atrações, incluem-se o centro histórico ou as incríveis vistas a partir dos picos da Fóia e da Picota. É o local indicado para caminhadas, observação de aves ou para a prática de BTT. De destacar também as Termas de Monchique, fontes de enxofre quente com banhos e spas, 6 km a sul da vila, nas Caldas de Monchique.



ALVOR

RIA DE ALVOR

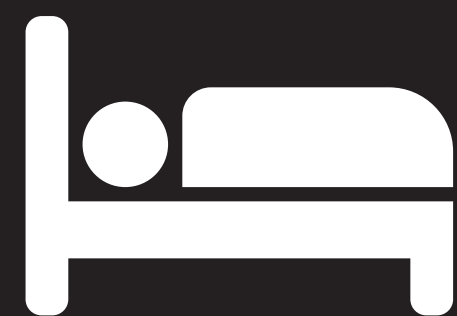
A vila piscatória de Alvor é o destino ideal para quem procura um descontraído passeio à beira-mar e conhecer o Algarve litoral. Historicamente, Alvor era uma aldeia fortificada e um seguríssimo porto de pesca. A vila fica situada nas margens da Ria de Alvor, um estuário natural cheio de encantos únicos, com especial destaque para a zona de pauis que são Reserva Natural, enquanto que a Sul se situa a Praia de Alvor, uma das maiores e mais arenosas do Algarve.



LAGOS

PONTA DA PIEDADE

A Ponta da Piedade é um dos mais extraordinários locais no Algarve, publicamente reconhecido como um dos locais mais fotogénicos no mundo. Rochas esculpidas pelo vento e marés, ao longo de milhares de anos, formam grutas, cavernas e túneis num lugar incrivelmente belo e inesquecível. Aqui o mar é transparente. É esse mar, juntamente com as falésias robustas, que fazem desta paisagem uma verdadeira maravilha da natureza.



Quartos e Suites

6 Grandes suites
11 Suites júnior (Vista Piscina)
25 Quartos executivos (Vista Piscina)
63 Quartos duplos/Twin com Vista Piscina
83 Quartos duplos/Twin com Vista Montanha



Serviços & Comodidades

5 Restaurantes
2 Bares
Salas de reunião e suites
Wi-fi grátis
Campos de ténis
Mesa de snooker
Cabeleireiro / Salão de beleza
Serviço de transporte gratuito para a praia*
Centro de negócios
Piscina exterior
Clube infantil totalmente supervisionado
Serviço de *concierge* 24 horas
Acesso de cadeira de rodas

*sazonal



Golfe

Sir Henry Cotton Championship (18 buracos)
Campo de 9 buracos no resort
Campo da academia de 9 buracos
Academia de golfe
Driving range
Loja de golfe

Aeroporto

Faro - 50 min.
(táxi)



Salas de conferência e banquetes

Especificações



Com uma localização excepcional e uma equipa memorável, o hotel oferece uma ampla variedade de eventos. Quer seja a realização de um evento MICE ou de de uma gala corporativa, temos o espaço ideal para se adaptar às suas necessidades, onde se incluem quatro salas de reuniões flexíveis, sendo que três delas oferecem luz natural, esplêndidas vistas para o jardim e acesso ao exterior.

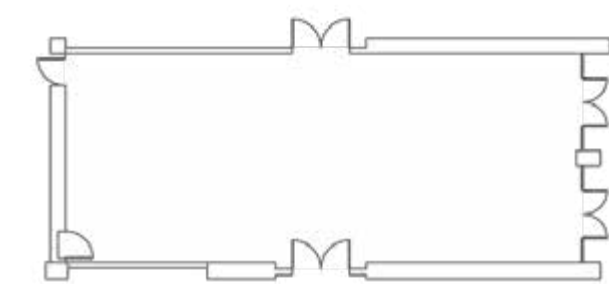


Sala Lagos

Ideal para pequenas conferências, almoços privados e jantares, esta sala situada a nível térreo oferece acesso direto aos jardins.

- Luz natural
- Sala versátil
- Acesso ao terraço
- Acesso ao restaurante principal e ao lounge
- Ideal para reuniões, lançamentos de produtos ou eventos privados

 Teatro 100	 Escola 60	 Cocktail 100	
 Em forma de U 50	 Mesa única 50	 Cabaré 40	 Banquete 80



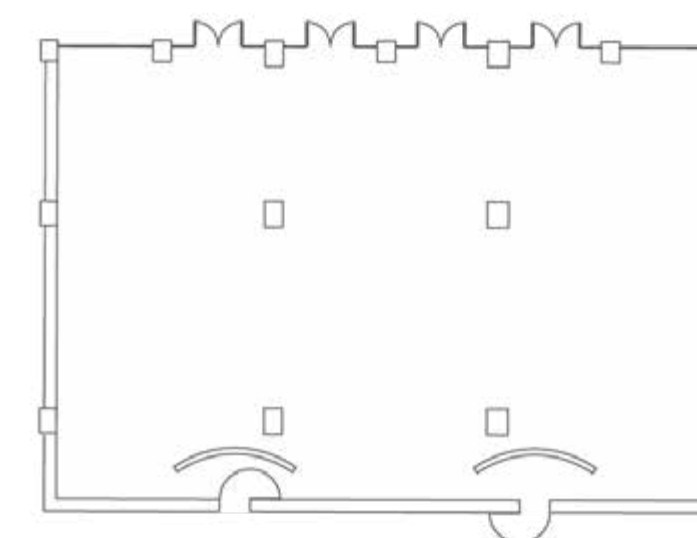
Área 115,4m² CxLxA 17,2x6,7x2,75m



Sala Sagres

- Luz natural
- Espaço muito versátil, ideal para banquetes
- Acesso ao terraço
- Localizado perto da recepção
- Capacidade máxima para 200 pessoas sentadas

 Teatro -	 Escola -	 Cocktail 300	
 Em forma de U -	 Mesa única -	 Cabaré 125	 Banquete 200



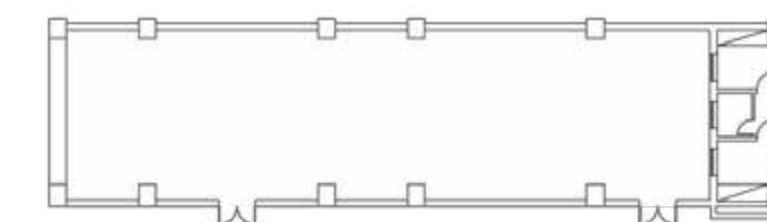
Área 506,88m² CxLxA 28,8x17,6x3,7m



Sala Portimão

- Capacidade máxima para 150 convidados
- Localizada no -1º andar
- Área de recepção
- Ideal para eventos e seminários corporativos
- 3 cabines de tradução

 Teatro 150	 Escola 100	 Cocktail 180	
 Em forma de U 80	 Mesa única 80	 Cabaré 70	 Banquete 140



Área 186,2m² CxLxA 26,6x7x2,95m

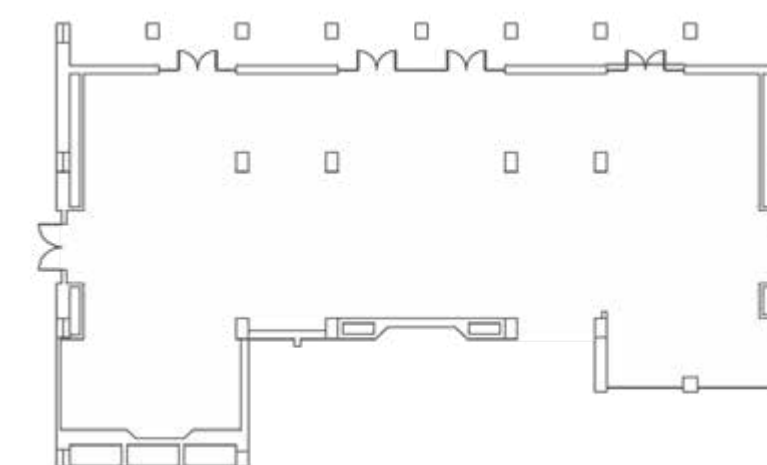


Salão Azul

Um dos espaços de eventos mais carismáticos do hotel, com capacidade para 100 convidados, decorado num estilo clássico e com pormenores de luxo e distinção.

- Luz natural
- Espaço versátil, ideal para cocktails e lançamento de produtos
- Acesso direto ao terraço e aos jardins

 Teatro -	 Escola -	 Cocktail 100	
 Em forma de U -	 Mesa única -	 Cabaré -	 Banquete 100



Área 189m² CxLxA 18x10,5x2,95m



Jardim Exterior

Inserido numa região com mais de 300 dias de sol por ano, o nosso jardim exterior é o local perfeito para convenções ao ar livre, pausas de café, uma refeição descontraída ou um encerramento de um evento inesquecível. Os exuberantes jardins rodeiam todo o hotel e oferecem um espaço encantador, adequado para qualquer evento, lançamento ou apresentação.



CAPACIDADE PESSOAS

Salas de Reunião	Área (m ²)	DIMENSÕES (m)			Teatro	Escola	Cocktail	Mesa única	Em forma de U	Cabaré	Banquete
		Comprimento	Largura	Altura							
Sala Lagos ☀	115,24	17,2	6,7	2,75	100	60	100	50	50	40	80
Sala Sagres ☀	506,88	28,8	17,6	3,7	-	-	300	-	-	125	200
Sala Portimão	186,2	26,6	7	2,95	150	100	180	80	80	70	140
Salão Azul ☀	189	18	10,5	2,95	-	-	100	-	-	-	100

Alimentação e bebidas



O Penina Hotel & Golf Resort oferece uma excelente experiência gastronómica e serviços de restauração de primeira classe. A nossa experiente e qualificada equipa realiza eventos com um elevado grau de planeamento e detalhe, a fim de garantir-lhe uma experiência inesquecível, enquanto cada local oferece um cenário glamoroso e perfeito para eventos exclusivos.

Com cinco bares e restaurantes, o Penina Hotel & Golf Resort disponibiliza uma extensa gama de oferta que vai desde o luxo a opções mais casuais para qualquer tipo de refeição, nacional ou internacional. Do nosso deslumbrante *Le Grill*, servindo produtos locais de qualidade e cozinha internacional, no restaurante italiano sazonal à la carte, *L'Arlecchino*, encontrará uma gama de comida gourmet para deslumbrar e encantar, enquanto que o nosso exclusivo *Dunas Beach Bar* e o *Sir Henry Cotton Club* são ótimos para petiscos, cocktails e bebidas frescas saboreadas ao sol.

Restaurante Sagres

Cozinha algarvia contemporânea

O *Sagres* é o restaurante principal do hotel, servindo deliciosos pratos regionais algarvios e nacionais. Oferece ainda a possibilidade de pequenos-almoços buffet e jantares na sua ampla sala de jantar cinco estrelas, além de um extenso pátio com uma paisagem deslumbrante.

Pequeno-almoço: 7.00h - 10.30h

Jantar: 19.30h - 22.00h

Cozinha: Internacional

Ambiente: Informal

Configuração: Interior e Exterior

Capacidade: 200



Restaurante Le Grill

Cozinha de autor regional e internacional

Desfrute de uma experiência gastronómica inesquecível com um leque de pratos nacionais e internacionais verdadeiramente gourmet. O *Le Grill* ganhou uma impressionante reputação em todo o Algarve através de uma seleção única *à la carte*, servida em ambiente deslumbrante, tornando-o perfeito para todas as ocasiões.

Horário de abertura: 19.30h - 22.00h

Cozinha: Gourmet

Ambiente: Formal

Configuração: Interior e Exterior

Capacidade: 60



Restaurante L' Arlecchino

Cozinha Italiana de excelência no Algarve

No *L'Arlecchino* pode saborear cada prato italiano, servido a partir do menu *à la carte*, com uma deslumbrante vista para a piscina e jardins do hotel. Um sabor perfeito da Itália no coração do Algarve.

Horário de abertura: 19.00h - 22.00h
(sazonal)

Cozinha: Italiana
Ambiente: Informal
Configuração: Interior
Capacidade: 60



PENINA HOTEL
& GOLF RESORT

Penina | Salas | F&B | Contactos

Clube Sir Henry Cotton

Clube Sir Henry Cotton

Bar de Golfe Tradicional no Algarve

Depois de uma partida de golfe no famoso *Sir Henry Cotton Championship Course*, nada como vencedores e vencidos relaxarem com uma refeição leve, enquanto bebem um cocktail e recordam os melhores momentos do encontro. O Club oferece também a oportunidade para assistir a eventos desportivos nacionais e internacionais através dos seus múltiplos ecrãs.

Horário de abertura:

9.00h - 19.00h

19.30h - 22.00h

Cozinha: Internacional

Ambiente: Informal

Configuração: Interior e Exterior

Capacidade: 80



Dunas Beach Bar

Jantar com vista mar

O nosso bar de praia oferece uma localização perfeita, assim como uma gama de opções flexíveis para o seu próximo evento corporativo ou social. Com uma vista deslumbrante para o oceano e uma deliciosa selecção de petiscos leves, saladas frescas e pratos de peixe grelhado, o *Dunas Beach Bar* é ainda o espaço ideal para uma experiência relaxante como um jantar ou cocktails que marcam o último momento de um evento especial.

Restaurante de Praia Dunas
Horário de abertura Setembro - Outubro:
11h - 16h (almoço) / 19h - 22h (jantar)
Cozinha: Tradicional e petiscos

Dunas Beach Lounge Bar
Horário de abertura Setembro - Outubro:
9.00h - 19.00h
Bar: Bebidas e Cocktails

Ambiente: Informal
Configuração: Interior e Exterior
Capacidade: 50



Bar Spikes

O lugar perfeito para um animado final da tarde rodeado de uma bebida fresca, tapas & vinhos de qualidade. O *Spikes* é um espaço descontraído que comporta até 55 pessoas. Ideal para pequenas masterclasses e atividades de grupo únicas.

Disponível apenas mediante reserva

Bar: Bebidas e Cocktails

Ambiente: Informal

Configuração: Interior e Exterior

Capacidade: 55





JW
Hotels & Resorts

- 
- | | |
|---|--|
| 
GRAND HOTEL
WIEN | 
LA TRÉMOILLE
PARIS |
| 
DONA FILIPA
HOTEL
***** | 
HÔTEL BALZAC
PARIS |
| 
PENINA HOTEL
& GOLF RESORT
***** | 
HÔTEL DE VIGNY
PARIS |
| 
FORMOSA PARK
APARTMENTS
***** | 
AMARANTE
HOTELS |



**PENINA HOTEL
& GOLF RESORT**

★ ★ ★ ★ ★

Penina Hotel & Golf Resort

Po Box 146, Penina, Portimao, 8501-952, Portugal

Tel: +351 282 420 200 | **Fax:** +351 282 420 300

Email: penina@jjwhotels.com

Envie os seus requisitos aos nossos especialistas em planeamento para obter mais informações sobre preços e disponibilidade de quartos.